

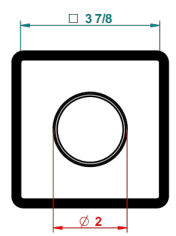
6 pastilles inclus / 6 pads included



Garniture compatible avec les inverseurs ci-dessous  
Trim compatible with the diverters below



48M2SPSA	48M2S0A	49M3SPSA
48M2SPUSA	48M2S0USA	49M3SPSUSA
48M2SPSA/W	48M2S0A/W	49M3SPSA/W



Tube / Pipe      Joint Plaque / Seal Plate

64321

26/09/2017

### CARACTÉRISTIQUES

- Anoa
- Garniture pour inverseur mural - 3 voies ref.48M2 - ou - 4 voies ref.49M3

### PRODUITS ASSOCIÉS

- Ref. G00-48M2SOUSA Corps d'inverseur 3 voies mural à encastrer (1 arrivée 3/4" NPT - 2 sorties 1/2" NPT- pas de fonction arrêt) avec cartouche céramique - sans garniture - Standard US
- Ref. G00-48M2SPSUSA Corps d'inverseur 3 voies mural à encastrer (1 arrivée 3/4"NPT - 2 sorties 1/2"NPT- avec position Stop) avec cartouche céramique - sans garniture - Standard US
- Ref. G00-49M3SPSUSA Coprs d' inverseur 4 voies mural à encastrer (1 arrivée 3/4" - 3 sorties 1/2"avec position Stop) avec cartouche céramique - sans garniture - standard US

### FINITIONS DISPONIBLES

- |                       |                          |
|-----------------------|--------------------------|
| Chromé - A02          | Nickel mat - C01         |
| Chromé / doré - G02   | Noir mat céramique - D30 |
| Chromé mat - C02      | Or pâle - F30            |
| Doré brillant - F01   | Or pâle mat - F31        |
| Doré mat - F07        | Vieux nickel - H28       |
| Nickel brillant - B01 |                          |