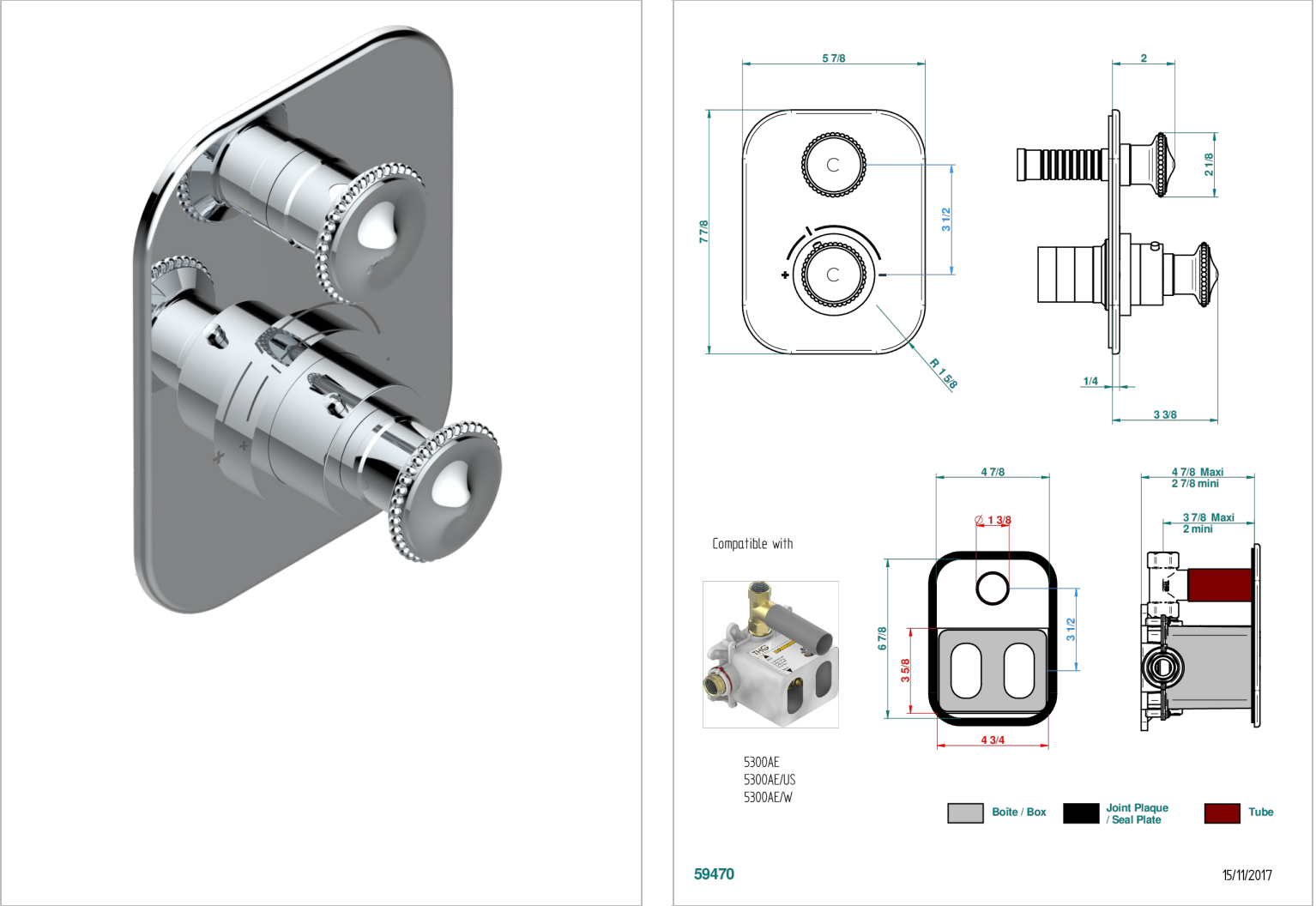


Parte exterior del termostático THG con una llave de paso integrada (para ref 5 300AE con caja de empotrar)



CARACTERÍSTICAS

- Parte externa de termostático empotrado 5300AE - 5300AE/W - 5300AE/US con 1 salida 3/4"
- Requiere un termostático empotrado ref. 5300AE - 5300AE/W - 5300AE/US
- Para ducha con una función
- Perilla de termostático con tope de temperatura regulable a 38°c
- Placa de latón macizo
- ASME : ASME A112.18.1-2011/CSA B125.1-11
- DVGW : DW-6512CQ0608

ESTÁNDAR



PRODUCTOS RELACIONADOS

- Ref. G00-5300AE/US Corps de mitigeur thermostatique THG à encastrer avec cartouche à élément de cire, 3/4" 60 l/min avec robinet d'arrêt livré avec boîtier d'encastrement- standard américain
- Ref. G00-5100G Anillo de ajuste reforzado para termostático THG con sistema de fijación

ACABADOS DISPONIBLES

Bronce claro - D01	Dorado - F01	Niquel viejo - H28	Pvd color níquel mate - H56	Pvd marrón bronce mate - F34
Cerámica negra mate - D30	Dorado mate - F07	Pvd blush - H62	Pvd color oro - H52	Pvd umber - H66
Cobre viejo mate - H07	Dorado pálido - F30	Pvd blush mate - H60	Pvd color oro mate - H53	Pvd umber mate - H67
Cromo - A02	Dorado pálido mate (sin barniz) - F31	Pvd color latón - H49	Pvd grafito - H64	
Cromo / dorado - G02	Niquel - B01	Pvd color latón mate - H50	Pvd grafito mate - H65	
Cromo mate - C02	Niquel mate - C01	Pvd color níquel - H55	Pvd marrón bronce - F33	