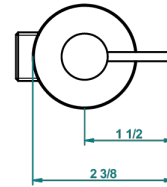
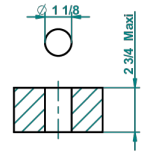


recommended drilling ø
ø de perçage conseillé
empfohlener abstand
Ø de perforación aconsejado



52728

18/07/2016

CARACTÉRISTIQUES

- Anoa
- Côté sur gorge 1/2" côté froid, standard américain

FINITIONS DISPONIBLES

Chromé - A02
Chromé / doré - G02
Chromé mat - C02
Doré brillant - F01
Doré mat - F07
Nickel brillant - B01

Nickel mat - C01
Noir mat céramique - D30
Or pâle - F30
Or pâle mat - F31
Vieux nickel - H28