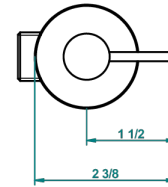
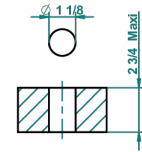


recommended drilling ø
ø de perçage conseillé
empfohlener abstand
Ø de perforación aconsejado



51687

18/07/2016

CARACTERÍSTICAS

- Anoa
- Llave de paso sobre encimera 1/2"- frío

ACABADOS DISPONIBLES

Cerámica negra mate - D30
Cromo - A02
Cromo / dorado - G02
Cromo mate - C02
Dorado - F01
Dorado mate - F07

Dorado pálido - F30
Dorado pálido mate (sin barniz) - F31
Níquel - B01
Níquel mate - C01
Níquel viejo - H28