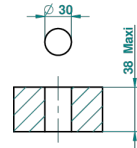


Ø de perçage conseillé
recommended drilling ø
empfohlener abstand
Ø de perforación aconsejado



48749

09/04/2013

EIGENSCHAFTEN

- Malmaison, Metall
- Einbauventil zur Standmontage 1/2"

VERFÜGBARE OBERFLÄCHEN

Altnickel - H28
Blassgold - F30
Blassgold matt unlackiert - F31
Bronze hell - D01
Chrom - A02
Chrom / gold - G02

Chrom matt - C02
Gold - F01
Gold matt - F07
Kupfer altrot matt lackiert - H07
Mattschwarz keramik - D30
Nickel matt - C01

Silbernickel - B01