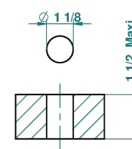


recommended drilling ø
ø de perçage conseillé
empfohlener Abstand
Ø de perforación aconsejado



48749

09/04/2013

特色

- Malmaison Metal
- 1/2"台式阀

可选饰面

Black ceram - D30
哑光复古铜 - H07
哑光浅金 - F31
哑光金 - F07
哑光铬 - CO2
哑光镍 - CO1

复古镍 - H28
抛光金 (24K金) - F01
抛光铬 - A02
抛光铬/抛光金 - G02
抛光镍 - B01
浅金 - F30

漆面铜 - D01