

Série Pierre Yves ROCHON Croisillon & manettes Pierre Yves ROCHON collection – cross and lever handles

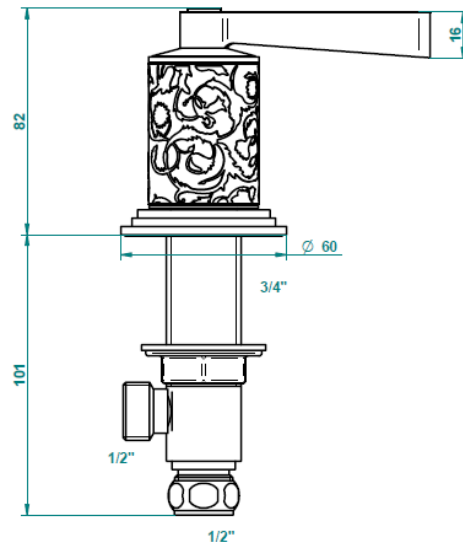
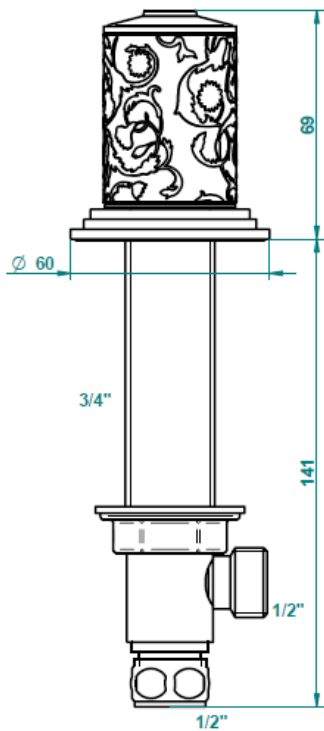


Références commerciales / Sales references

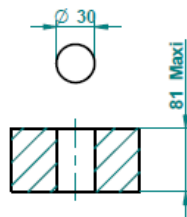
35/H : Côté sur gorge 1/2" chaud - ¼ de tour droite
 35/C : Côté sur gorge 1/2" froid- ¼ de tour gauche
 36/H : Côté sur gorge 3/4" chaud - ¼ de tour droite
 36/C : Côté sur gorge 3/4" froid - ¼ de tour gauche

35/H : Rim mounted 1/2" valve (hot) ¼ turn on the right
 35/C : Rim mounted 1/2" valve (cold) ¼ turn on the left
 36/H : Rim mounted 3/4" " valve (hot) ¼ turn on the right
 36/C : Rim mounted 3/4" " valve (cold) ¼ turn on the left

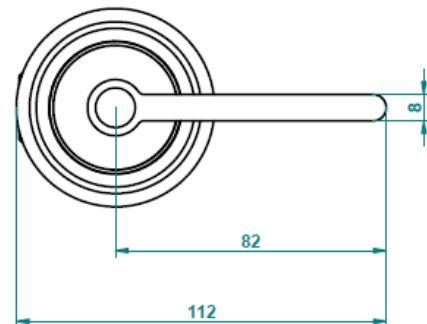
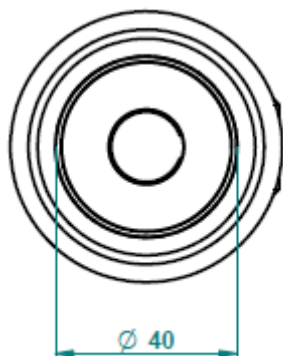
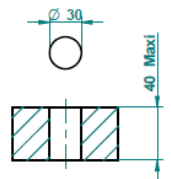
Côté sur gorge 1/2" / Rim mounted 1/2"



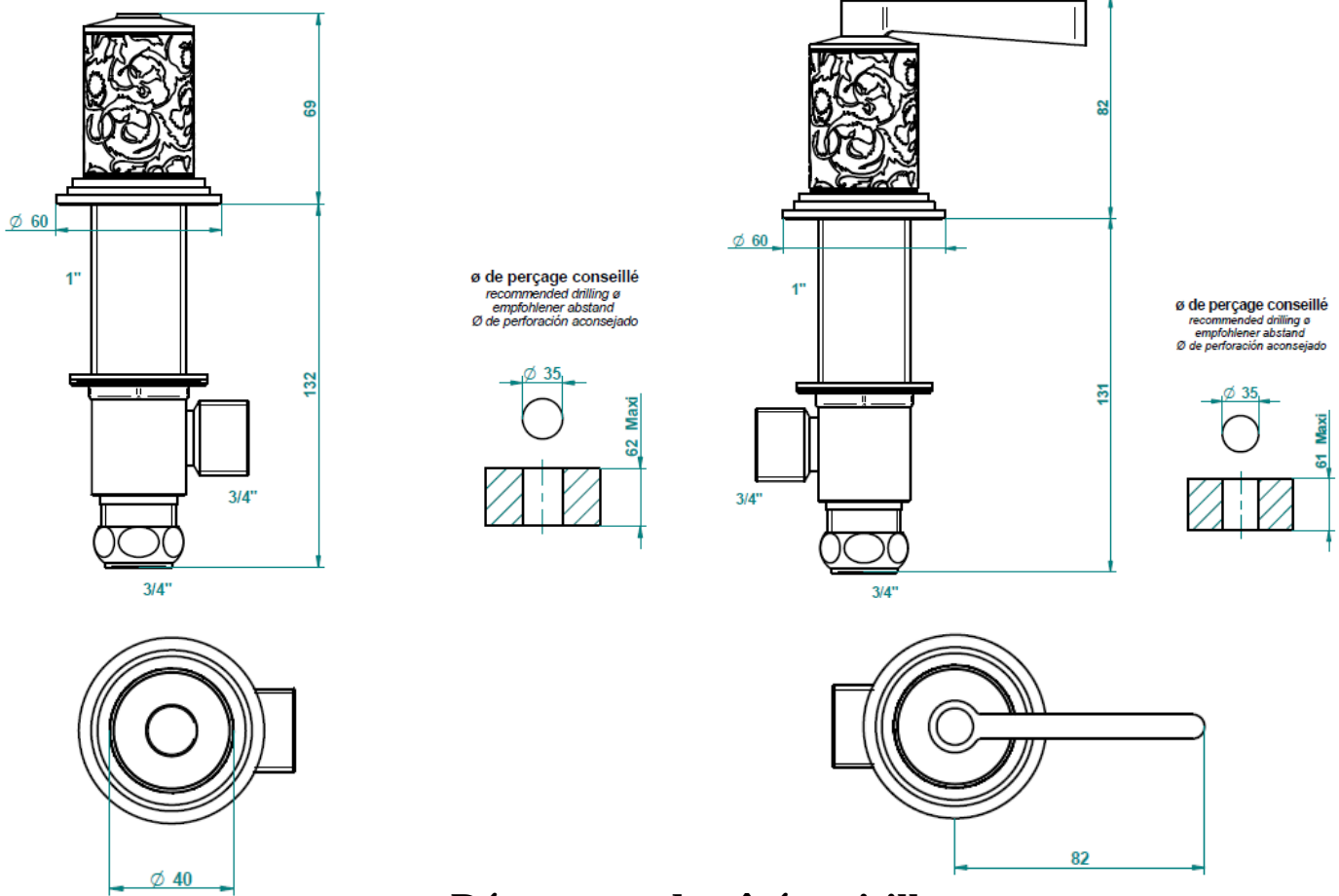
ø de perçage conseillé
 recommended drilling ø
 empfohlener Abstand
 Ø de perforación aconsejado



ø de perçage conseillé
 recommended drilling ø
 empfohlener Abstand
 Ø de perforación aconsejado



Côté sur gorge 3/4" / Rim mounted 3/4"



Démontage du côté croisillons
How to dismantle the rim mounted valve - handle



Le côté est livré monté, il faut le démonter pour pouvoir l'installer.

Dévisser la calotte porcelaine

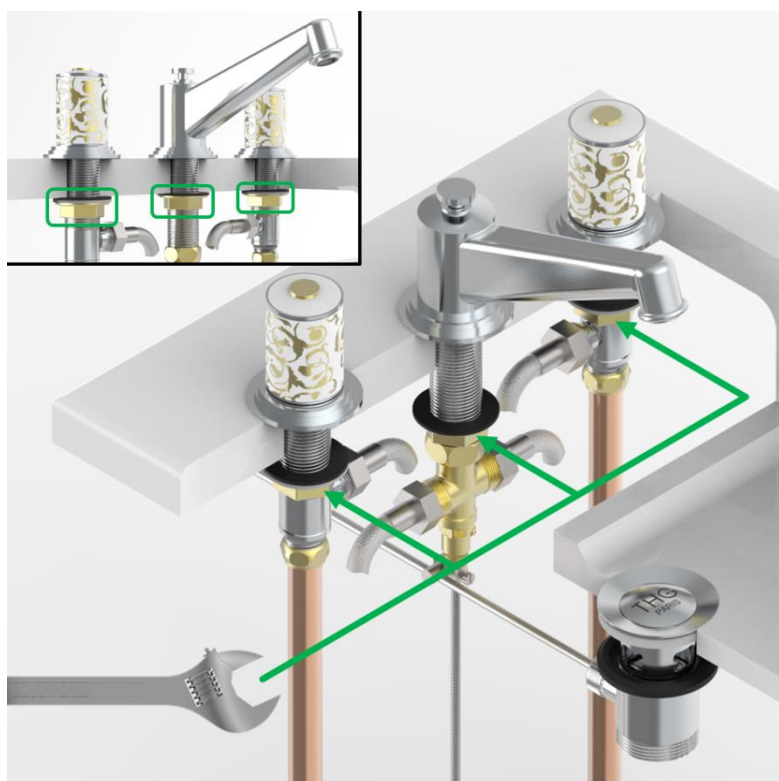
The rim mounted valve is delivered assembled – First you must dismantle it to install it correctly – Unscrew the porcelain cap



Enlever la vis de maintien du croisillon, ôter le croisillon.

Remove the screw which holds the cross handle, then remove the cross handle.

Installation du côté sur gorge - croisillon
How to install the rim mounted valve - handle



Démontage du côté manette How to dismantle the rim mounted valve lever



Le côté est livré monté, il faut le démonter pour pouvoir l'installer.
Soulever la tétine décor.

*The rim mounted valve is delivered assembled
First you must dismantle it to install it correctly –
Unscrew the top- cap*



Enlever la vis de maintien de la manette.

Remove the screw from the lever

Enlever la manette et la bague décor
Remove the lever and the metal cap



Installation du côté sur gorge manette How to install the rim mounted valve lever

