

COLLECTION
Estrela
CHAMPALIMAUD

THG[®]
P A R I S

THG[®]
P A R I S



THG PARIS

Fondée en 1956, THG Paris est spécialisée dans la conception, la fabrication et la commercialisation de robinetteries et accessoires de salles de bain haut de gamme.

Présente dans plus de 60 pays, THG Paris est une société de dimension internationale. Forte de 6 filiales à Londres, Paris, Moscou, New York, Shanghai et Dubaï, elle assure partout dans le monde un accompagnement sur-mesure.

Sa maîtrise complète du process de conception et de production en interne lui permet d'offrir des solutions et designs innovants. Ainsi, elle collabore régulièrement avec des designers renommés tels Jamie Drake, Gilles & Boissier, Martin Kemp, Charles Zana, etc.

Basés près des côtes de Normandie, ses ateliers concentrent l'ensemble des savoir-faire. Cette maîtrise est reconnue par le label EPV, gageure de l'excellence française. Un haut niveau d'exigence partagé par plusieurs partenaires comme Lalique, Baccarat, Christofle ou encore Haviland.

Soucieux d'offrir des solutions complètes et coordonnées, tant dans les designs que les finitions, THG Paris élargit son offre au fil des années et propose des produits complémentaires : la robinetterie de cuisine, les produits électroniques, les sèche-serviettes ou les poignées de porte.

THG Paris was founded in 1956 and specialises in the design, manufacture and marketing of high-end bathroom fittings and accessories.

Established in over 60 countries, THG Paris is an international company with 6 branches worldwide (London, Paris, Moscow, New York, Shanghai and Dubai). THG Paris's international presence allows us to support our customers all around the world, including country-specific products.

THG Paris controls the entire design and production process internally in order to offer highly innovative solutions and designs. Renowned for our attention to detail and high-quality products, distinguished designers regularly collaborate and entrust us with the realisation of their projects. Thanks to our expertise, we are able to offer a wide variety of custom-made products. We have developed many different collections and projects alongside designers such as Jamie Drake, Gilles & Boissier, Martin Kemp and Charles Zana, among others.

The THG Paris workshops located near the Normandy coast are home to both the expertise and resource required to manufacture our products. In recognition of this, THG Paris has received the prestigious EPV label, awarded to companies who demonstrate excellence in their traditional and industrial skills. It is a guarantee of exceptional French manufacturing. These high standards are shared by our partners such as: Lalique, Baccarat, Christofle, and Haviland.

Offering complete and coordinated solutions, both in terms of design and finish, THG Paris has broadened its product offering over the years to include complementary products such as kitchen taps, electronic solutions, towel warmers, or door handles.



Alexandra CHAMPALIMAUD

Alexandra CHAMPALIMAUD est la directrice et fondatrice de l'entreprise d'architecture d'intérieur du même nom, basée à New-York. Spécialiste de l'hôtellerie sur mesure et du design résidentiel, guidée par une vision très raffinée des espaces, Alexandra crée des environnements contemporains luxueux et audacieux. Ses thèmes de prédilection : la nature, l'histoire et les arts décoratifs.

Née dans une famille anglo-portugaise, elle a grandi au Portugal. Très jeune, elle a suivi sa scolarité en Suisse et en Angleterre, avant d'étudier le design au sein de la prestigieuse Fondation Ricardo Espirito Santa Da Silva de Lisbonne. Son éducation cosmopolite et sa passion pour les voyages se retrouvent dans son approche esthétique.

Dotée d'une curiosité sans limites, Alexandra est une créatrice élégante et une collaboratrice fidèle. Elle met en exergue la couleur, s'attache à l'esprit des lieux et défend les traditions artisanales. Quel que soit le projet qu'on lui confie, le résultat est toujours unique, chaleureux et authentique, même dans les projets les plus futuristes. Inclassable, son travail marque le lien entre l'Orient et l'Occident, le classique et le contemporain, et se classe dans une catégorie qui lui est propre.

« J'aime relever le défi de faire de l'ordinaire quelque chose d'intrinsèquement extraordinaire. La collection réalisée avec THG Paris est largement inspirée par des théières, notamment celles de la période Art déco. Graphiquement, j'ai commencé à voir les angles des théières et leur bec verseur comme des robinets et des accessoires. Sur le plan purement conceptuel, la beauté des théières et des services à thé glorifient le rituel du thé. C'est exactement ce que nous faisons ici pour la salle de bain, en valorisant l'existant. »

Alexandra CHAMPALIMAUD is the principal and founder of her eponymous New York City-based, full service interiors and planning firm, Champalimaud. Specializing in bespoke hospitality and residential design and guided by her sophisticated vision, Alexandra creates bold, luxury environments that are both contemporary and rooted in the context of nature, history, and the decorative arts.

Born and raised in Portugal, Alexandra received early education in Switzerland and England, followed by her design training at Lisbon's prestigious Espirito Santa Foundation. Her worldly upbringing and passion for travel is apparent in her aesthetic approach and cultural intelligence.

Alexandra is an elegant style maker and constant collaborator with a never-ending curiosity. She famously celebrates color, embraces a sense of place, and champions artisanal traditions. The result, even in the most modern of projects, is unique, warm, and authentic. With Alexandra's formal decorative arts education and a confident, global perspective, her work bridges East and West, classic and contemporary, and is in a category -and league -of its own.

"I love the challenge of taking the mundane and making it innately extraordinary. The collection with THG Paris is largely inspired by teapots, especially from the Art deco period. Visually, I started seeing the angles and its spout as faucets and fixtures. On a conceptual level, the beauty of teapots and tea service elevates the simple ritual of drinking tea. That's what we're doing here for the bathroom, elevating the experience."



*« UN DESIGN RÉUSSI COMMENCE
PAR UNE HISTOIRE EXCEPTIONNELLE. »*

*“GOOD DESIGN BEGINS WITH
AN EXCEPTIONAL STORY.”*

ESTRELA

« L'inspiration jaillit quand vous vous y attendez le moins. C'était lors d'une fraîche après-midi d'automne, je prenais le thé chez un très bon ami, Peter ; un homme avec beaucoup de goût qui possédait des collections extraordinaires. J'étais émerveillée, voire distraite, par la multitude de théières Art déco qui nous entouraient. Elles attestaient d'un travail artisanal irréprochable. Leurs lignes étaient à la fois modernes et séduisantes. J'ai commencé à regarder ces objets familiers d'un autre œil. Soudain, les becs et les théières me sont apparus comme des robinets et des accessoires. Je savais désormais comment aborder la collection : comme un orfèvre s'appliquant à fabriquer la plus belle des théières.

Nous avons exploré le thème des théières Art déco pour trouver l'inspiration, jouant avec leurs lignes jusqu'à trouver le bon équilibre. J'ai étudié l'histoire de l'artisanat et du design pendant des années. Avec le temps, je suis plus ouverte et plus enthousiaste face à l'évolution du design. Qu'il s'agisse d'un pommeau de douche ou d'un hôtel tout entier, pour moi, ce rééquilibrage ludique est essentiel, il est devenu mon style, ma signature.

Rien n'aurait pu me rendre plus heureuse que de travailler avec THG Paris ! Outre l'extrême élégance de ses produits et son abord facile dans le travail, cette fabuleuse entreprise française incarne un réel savoir-faire, une qualité exceptionnelle et une véritable beauté. Son âme et son charme sont d'ailleurs perceptibles dans le résultat final.

Les robinets Estrela sont beaux, élégants, intemporels et sexy. »

Alexandra Champalimaud.

"Inspiration can hit you when you're least expecting. I was having tea with a great friend of mine, Peter, on a chilly fall afternoon in Connecticut. He is a man of great taste with the most fabulous collections. I was enamored -if not distracted- by the array of Art deco teapots displayed around us. The craftwork was impeccable. The lines, modern yet alluring. I started seeing these familiar pieces differently. Suddenly the spouts and pots were faucets and fixtures. That was the aha! moment. I knew then how to approach the collection: like a silversmith crafting the finest teapot.

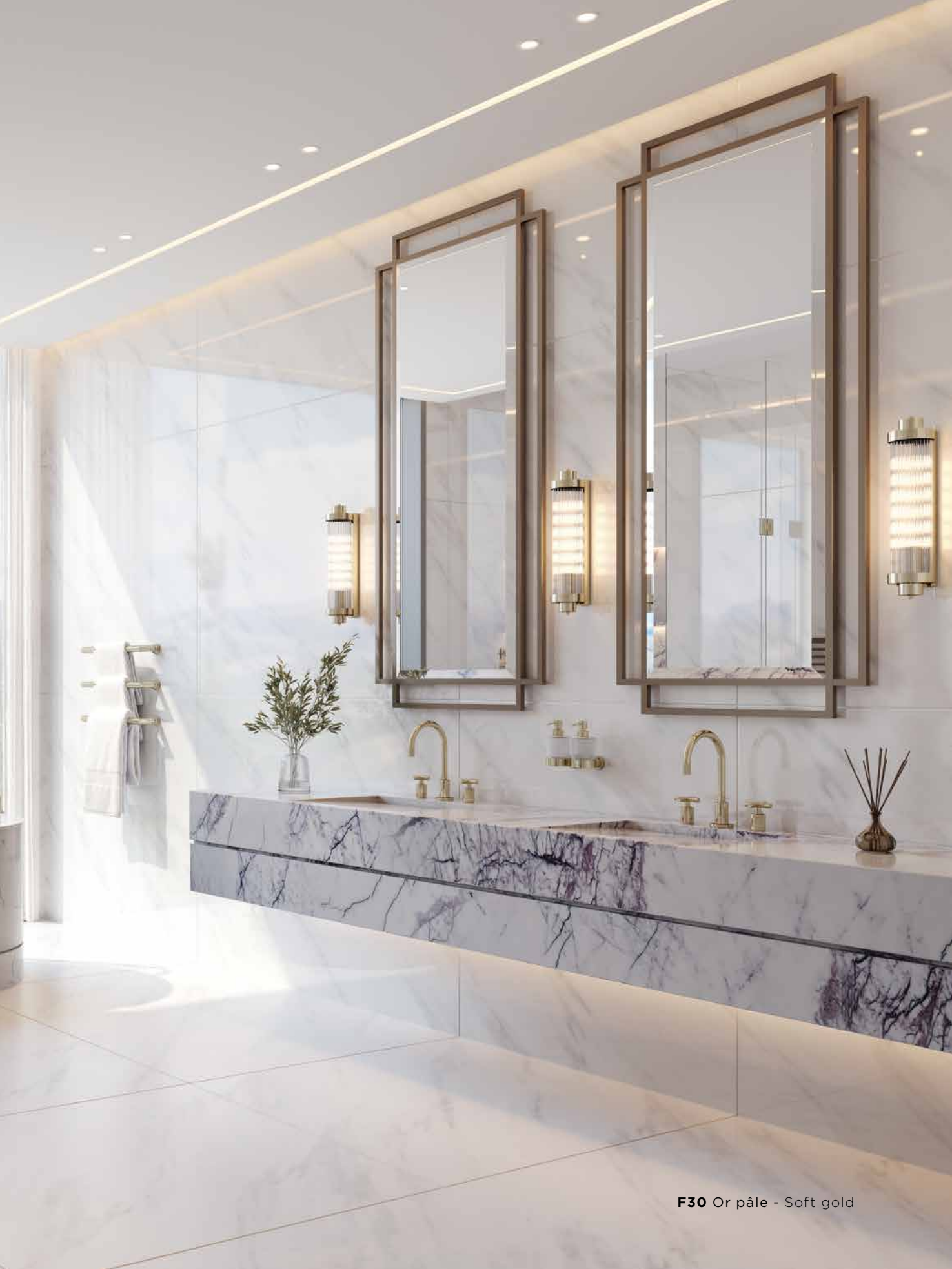
We danced around Art deco teapots for inspiration; we played with the lines and rebalanced what is typical. I studied the history of craft and design for years. But as I get older, I am more open and excited about how design changes with time. Whether it is a shower head or an entire hotel, that playful rebalance is essential to my style.

I couldn't be happier collaborating with THG Paris! Besides being super chic and easy to work with, they represent true quality, true skill, and true beauty. The company has soul and charm that comes through in the end result.

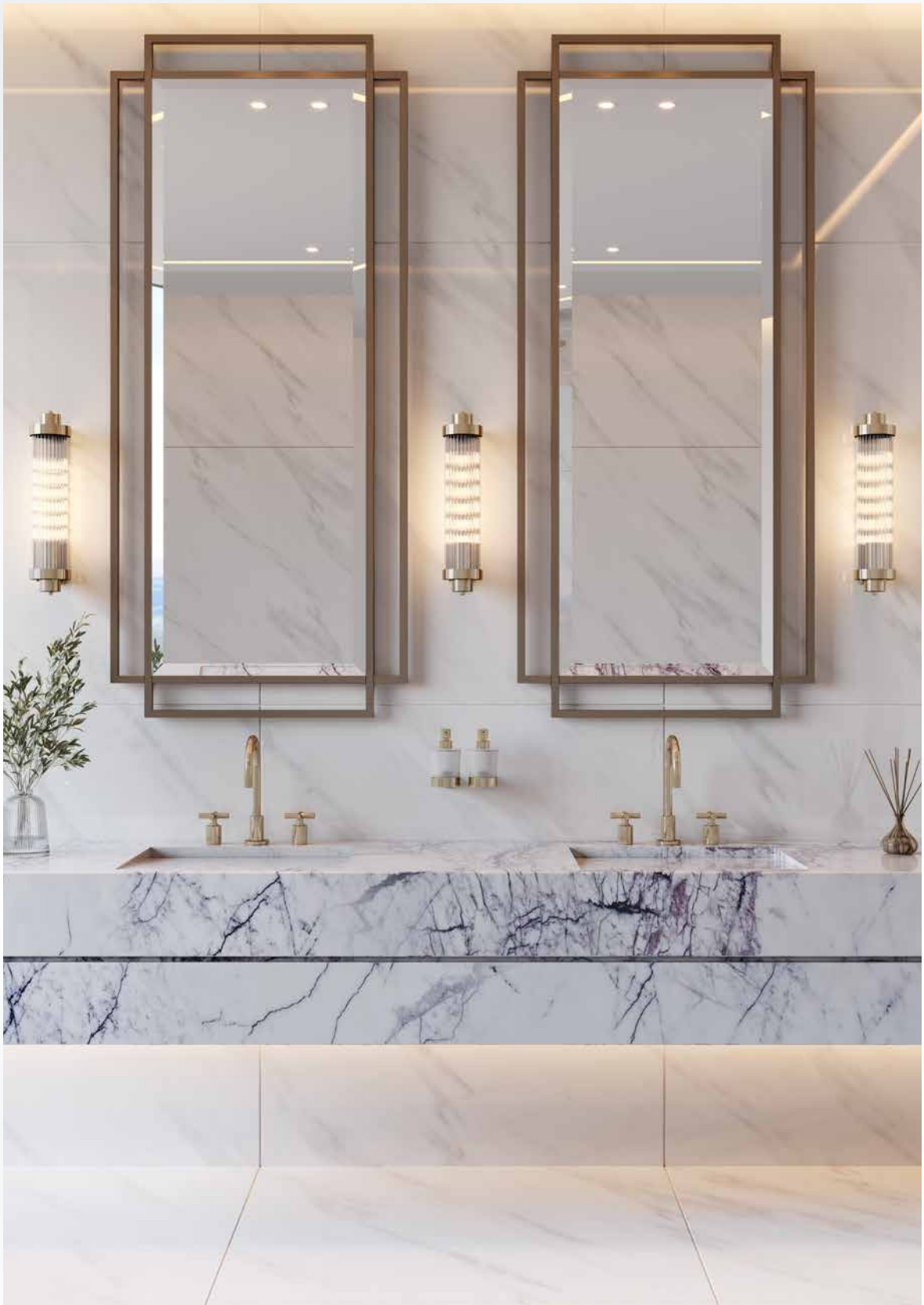
The Estrela faucets are handsome, elegant, timeless and sexy."

Alexandra Champalimaud.





F30 Or pâle - Soft gold





11

« TOUT EST QUESTION D'ÉQUILIBRE ET D'ÉCHELLE. JE NE QUALIFIERAIS PAS CETTE COLLECTION DE DÉCORATIVE ; ELLE EST NATURELLEMENT ARCHITECTURALE. »

"IT'S ALL ABOUT THE BALANCE AND THE SCALE. I WOULDN'T CALL THIS COLLECTION DECORATIVE; IT'S INNATELY ARCHITECTURAL."



12

« *LES LIGNES ASYMÉTRIQUES APPORTENT
DE LA LÉGÈRETÉ.* »

“ASYMMETRICAL LINES GIVE LEVITY.”

B01 Nickel - Polished nickel





F30 Or pâle - Soft gold



15

*« UNE COLLECTION AUSSI CHANGEANTE
QU'UN CAMÉLÉON, EXACTEMENT CE DONT LES
DESIGNERS ONT BESOIN. »*

*“THE COLLECTION IS CHAMELEON-LIKE,
WHICH IS SOMETHING DESIGNERS NEED.”*

B01 Nickel - Polished nickel

« QUAND ELLES SONT BIEN RÉALISÉES, LES
SALLES DE BAIN SONT INOUBLIABLES. »

“IF WELL DONE, BATHROOMS ARE
UNFORGETTABLE.”







F30 Or pâle - Soft gold

*« DANS LA CONCEPTION DE ROBINETS
ET D'ACCESSOIRES DE SALLE DE BAIN, IL NE
S'AGIT PAS D'ÊTRE FANTAISISTE, MAIS PLUTÔT
D'ÊTRE SÉDUISANT. »*

*"IN DESIGNING FAUCETS AND
HARDWARE, IT'S NOT ABOUT FANCY,
BUT RATHER BEING SEDUCTIVE."*





B01 Nickel - Polished nickel



*« LES ROBINETS PEUVENT SEMBLER
ÊTRE UNE PETITE PARTIE DE LA PIÈCE,
MAIS ILS ONT UNE ÉNORME PRÉSENCE. »*

*“FAUCETS MAY SEEM LIKE A SMALL PART
OF THE ROOM, BUT THEY HAVE
AN ENORMOUS PRESENCE.”*



ENSEMBLE DES COLLECTIONS | COLLECTION DETAILS



U3J ESTRELA



U3L ESTRELA INSERT MÉTAL
with metal inlay

22



U3K ESTRELA À MANETTES
with lever handles

PRODUITS ASSOCIÉS | ASSOCIATED PRODUCTS

LAVABO | BASIN



152

Mélangeur de lavabo avec vidage,
bec haut
Basin mixer with waste, high spout



40GB + 40AC

Ensemble mélangeur
de lavabo mural
Wall mounted basin mixer set



6541B + 5840/MA

Ensemble mitigeur de lavabo mural
Wall mounted basin mixer set



6500H

Mitigeur de lavabo avec vidage,
bec haut
Single lever basin mixer with
waste, high spout



6500

Mitigeur de lavabo avec vidage
Single lever basin mixer with waste

PRODUITS ASSOCIÉS | ASSOCIATED PRODUCTS

BAIN | BATH



112BSG

Mélangeur de bain avec douchette
Bath mixer with handshower



25SGH + 6523/60A

Mélangeur de bain et douchette
alimentée par mitigeur
Bath mixer and handshower
supplied by mixer



25SGH

Mélangeur de bain
Bath mixer

24



41GB + 40AC

Ensemble mélangeur de bain mural
Wall mounted bath mixer set



6561B + 5840/MA

Ensemble douchette murale
alimentée par mitigeur
Wall mounted handshower set
supplied by mixer



6508S

Mitigeur bain/douche sur colonne
Free-standing bath/shower mixer



13CS + 13800A

Mélangeur bain/douche sur
colonnes
Free-standing bath/shower mixer

PRODUITS ASSOCIÉS | ASSOCIATED PRODUCTS

CUISINE | KITCHEN



4211

Mélangeur d'évier 4 trous avec
douchette individuelle
4-hole sink mixer with side spray



4210

Mitigeur d'évier 3 trous avec
douchette individuelle
3-hole sink mixer with side spray



PRODUITS ASSOCIÉS | ASSOCIATED PRODUCTS

DOUCHE | SHOWER



5500BE + 5500AE

Ensemble thermostatique avec inverseur 2 sorties
THG thermostat set with 2-way diverter

5540BE + 5540AE

Ensemble thermostatique 3 fonctions
THG thermostat set with 3 functions

26

5400BE + 5400AE

Ensemble thermostatique avec 2 robinets d'arrêt
THG thermostat set with 2 valves

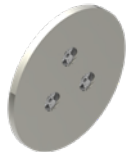


5100BR + 5200AE

Ensemble thermostatique
THG thermostat set

30B + 30/HA

Robinet d'arrêt 1/2"
Wall valve 1/2"



5100B + 5200AE

Ensemble thermostatique
THG thermostat set

290/M

Jet brumisateur
Soft mist jet



58

Ensemble douchette avec barre
Handshower set with sidebar



54

Ensemble douchette
Handshower set

PRODUITS ASSOCIÉS | ASSOCIATED PRODUCTS

DOUCHE | SHOWER



82

Bras pour pomme de douche long. 120 mm, 45°
Wall mounted shower arm, length: 120mm, 45°



84BC

Bras pour pomme de douche long. 350 mm
Wall mounted shower arm, length: 350mm



84L

Bras pour pomme de douche long. 450 mm
Wall mounted shower arm, length: 450mm



82V

Bras vertical pour pomme de douche. 120 mm
Vertical shower arm, length: 120mm



288L

Pomme de douche Ø 220 mm, système Easyclean
Shower head Ø 220 mm, Easyclean system



281EP

Pomme de douche Ø 200 mm, système Easyclean
Shower head Ø 200 mm, Easyclean system



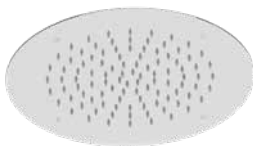
280EP

Pomme de douche Ø 300 mm, système Easyclean
Shower head Ø 300 mm, Easyclean system



284EP

Pomme de douche Ø 400 mm, système Easyclean
Shower head Ø 400 mm, Easyclean system



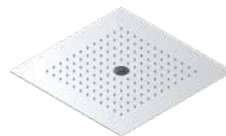
494

Plafond de douche inox Ø 380 mm
Metal sky shower Ø 380mm



493

Plafond de douche 380 x 380 mm
Sky shower 380x380 mm



495

Plafond de douche 380 x 380 mm avec jet central
Sky shower 380x380 mm with central jet



492

Plafond de douche inox chromothérapie avec lames d'eau, 700 x 380 mm
Stainless steel chromotherapy sky shower with water blade, 700x380mm

PRODUITS ASSOCIÉS | ASSOCIATED PRODUCTS

BIDET WC | BIDET WC



5840MBG + 5840/MA
Ensemble hygiénique alimenté par mitigeur WC douche set with single lever mixer



5840/9
Ensemble hygiénique WC douche set



219SC / 219TC
Plaque de déclenchement WC compatible GEBERIT et TECE
GEBERIT and TECE compatible WC flush plate

BOUTONS ET POIGNÉES | HARDWARE

28



638V
Paire de boutons de porte
Pair of door knobs



514VD
Paire de porte-serviette pour porte en verre
Double towel rail, to be installed in a glass door back to back



514V2
Porte-serviette pour porte en verre avec bouton
Towel rail for glass door with door knob



26BT
Bouton petit modèle
Small door knob



26BP
Bouton moyen modèle
Medium door knob

PRODUITS ASSOCIÉS | ASSOCIATED PRODUCTS

ACCESSOIRES | ACCESSORIES



504N
Anneau porte-serviette
Towel ring



517
Porte-peignoir
Robe hook



514/30 - 514/45 - 514/60
Porte-serviette,
longueur 30, 45, 60 cm
Single towel rail,
length 30, 45, 60 cm



613
Distributeur de savon
mural
Wall mounted soap
dispenser



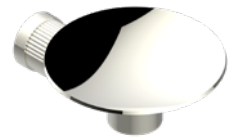
536
Porte-verre mural
Wall mounted tumbler



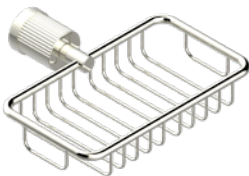
500
Porte-savon
Soap dish



544
Coupe porte-savon
Soap dish



546
Coupe murale Ø 100 mm
Wall mounted soap dish,
Ø 100 mm



620
Porte-savon fil
Net soap dish with flange



538AC
Porte-papier
WC paper holder



542
Porte-papier rouleau
de réserve
Wall mounted WC reserve
paper holder



4720C
Ensemble pot à balai
mural
Wall mounted WC brush
holder

PRODUITS ASSOCIÉS | ASSOCIATED PRODUCTS

ACCESSOIRES | ACCESSORIES



10C
Porte-serviettes
Towel stand



613P
Distributeur de savon
Soap dispenser



536P
Porte-verre à poser
Tumbler and holder on
stand



2704
Boîte à mouchoirs
Tissue box



660
Miroir à poser
double face
Free-standing mirror,
reversible



661
Miroir mural
double face
Wall mounted mirror,
reversible



669R
Miroir mural grossissant
éclairage LED
Wall mounted magnifying
LED illuminated mirror



622
Pont de baignoire
Bath rack



710CL
Corbeille à pédale
Waste bin with lid and
pedal



711CL
Corbeille à couvercle
basculant
Waste bin with tilting lid



611HO
Porte-flacons de douche
Wall mounted soap tray



534/T1
Applique murale Acropole
Acropole wall mounted
sconce



PRODUITS ASSOCIÉS | ASSOCIATED PRODUCTS

SÈCHE-SERVIETTES | TOWEL WARMERS



TWT8H2

Sèche-serviettes 8 barres, hydraulique, avec 2 croisillons de style
Towel warmer 8 rails, hydronic, with 2 stylised handles

TWR4H2

Sèche-serviettes 4 barres, hydraulique, avec 2 croisillons de style
Towel warmer 4 rails, hydronic, with 2 stylised handles

32



B6B.TWR1E

Sèche-serviette 1 barre, électrique
Towel warmer 1 rail, electric



Téléchargez tous nos catalogues sur notre site internet

Download all our catalogues on our website

WWW.THG-PARIS.COM

PRODUITS ASSOCIÉS | ASSOCIATED PRODUCTS

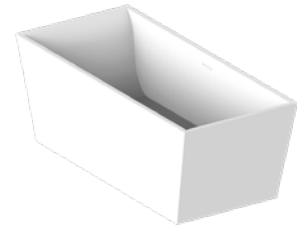
BAIGNOIRES ET VASQUES | BATHTUBS AND BASINS



B11.B691 HONORE
Baignoire à poser
Free-standing bathtub



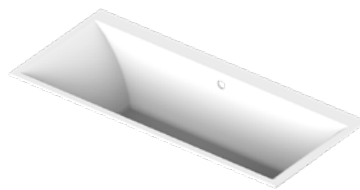
B11.B591 MONCEAU
Baignoire à poser
Free-standing bathtub



B11.B630 PAGODE
Baignoire à poser
Free-standing bathtub



B10.B520 CLARA
Baignoire à encastrer
Built-in bathtub



B10.B510 SUZAN
Baignoire à encastrer
Built-in bathtub



B10.B580 MONACO
Baignoire à encastrer
Built-in bathtub



B13.V590 MONCEAU
Vasque à poser
On counter basin



B13.V520 SHADE
Vasque à poser
On counter basin



B13.V540 CARLA
Vasque à encastrer
Under counter basin



GB2.11/BP
Vasque métal martelé
Hammered metal basin

Retrouvez nos sanitaires, leurs accessoires et toutes les possibilités de personnalisation dans notre Cahier Technique Collections Bain.

Find our sanitaryware, their accessories and all customisation possibilities in our Sanitaryware Technical Specifications book.

Téléchargez tous nos catalogues sur notre site internet | Download all our catalogues on our website

WWW.THG-PARIS.COM



MIX & MATCH

Grâce à l'ensemble des finitions disponibles dans la gamme THG Paris, créez la robinetterie ESTRELA (U3L & U3K) adaptée à vos envies !
With all the finishes available in the THG Paris range, you can create the ESTRELA (U3L & U3K) fitting you desire.



34

1 H64 PVD couleur graphite | Graphite color PVD

2 F30 Or pâle | Soft gold

> HM2 PVD couleur graphite - Or pâle
Graphite color PVD - Soft gold

1 H66 PVD couleur umber | Umber color PVD

2 H65 PVD couleur graphite mat | Matt graphite color PVD

> HK4 PVD couleur umber - PVD couleur graphite mat
Umber color PVD - Matt graphite color PVD

Exemples d'associations de couleurs. Autres combinaisons possibles sur demande.

Examples of color combinations. Other combinations are available upon request.



HH1

PVD nickel -
PVD nickel mat
Nickel PVD -
Matt nickel PVD



HK9

PVD blush -
PVD graphite
Blush PVD -
Graphite PVD



GA9

Chrome - PVD
bronze brown mat
Polished chrome -
Matt bronze brown
PVD



HF6

PVD nickel - PVD
bronze brown mat
Nickel PVD - Matt
bronze brown PVD



FH2

PVD bronze brown
mat - PVD laiton
mat
Matt brown bronze
PVD - Matt brass
PVD



HH2

PVD laiton mat -
PVD laiton
Matt brass PVD -
Brass PVD



GA4

Chrome -
Or pâle
Polished chrome -
Soft gold



HJ8

PVD nickel -
PVD graphite mat
Nickel PVD -
Matt graphite PVD



HJ6

PVD umber mat -
PVD umber
Matt umber PVD -
Umber PVD



HK1

PVD blush mat -
PVD graphite mat
Matt blush PVD -
Matt graphite PVD



HF3

PVD laiton mat -
PVD bronze brown
Matt brass PVD -
Bronze brown PVD



FA1

Doré -
Chrome
Polished gold -
Polished chrome

FINITIONS FINISHES

TRAITEMENTS CLASSIQUES | STANDARD TREATMENTS



A02
Chrome
Polished
chrome



B01
Nickel
Polished nickel



C01
Nickel mat
Matt nickel



H03
Vieil argent
verniss brillant
Lacquered
antique silver



F30
Or pâle
Soft gold



F31
Or pâle mat
Soft matt gold



F01
Doré
Polished gold



F07
Doré mat
Matt gold



D01
Bronze clair
verniss brillant
Lacquered light
bronze



D05
Bronze clair
verniss mat
Lacquered matt
bronze

TRAITEMENTS PVD | PVD TREATMENTS



H55
PVD couleur
nickel
Nickel color
PVD



H56
PVD couleur
nickel mat
Matt nickel
color PVD



H64
PVD couleur
graphite
Graphite color
PVD



H65
PVD couleur
graphite mat
Matt graphite
color PVD



H52
PVD couleur
doré
Gold color
PVD



H53
PVD couleur
doré mat
Matt gold
color PVD



H49
PVD couleur
laiton
Brass color
PVD



H50
PVD couleur
laiton mat
Matt brass
color PVD



H62
PVD couleur
blush
Blush color
PVD



H60
PVD couleur
blush mat
Matt blush
color PVD



H66
PVD couleur
umber
Umber color
PVD



H67
PVD couleur
umber mat
Matt umber
color PVD



F33
PVD couleur
bronze brown
Bronze brown
color PVD



F34
PVD couleur
bronze brown mat
Matt brown
bronze color PVD

CONTACT

SIÈGE SOCIAL

HEAD OFFICE

THG FRANCE

35, rue Tournière - BP 80212
Béthencourt-sur-Mer
80535 Friville cedex - France
+33 (0)3 22 60 20 80
contact@thg.fr
www.thg-paris.com

FILIALES

SUBSIDIARIES

THG USA LLC

Head office
441 NW - 1st avenue
Fort Lauderdale
FL 33301 - USA
Tel. +1 954 425 8225
info@thgusa.com

THG UK

11 Commercial Way,
London NW10 7XF
United Kingdom
Tel. +44 (0)20 8202 8288
salesuk@thg-paris.com

THG ASIA

7/F Building 11, Phase II
Zhong Jun Plaza,
1688 Shenchang Road,
Minhang District,
Shanghai - PRC
上海市闵行区申长路
1688弄中骏广场二期11号楼7楼
电话/ Tel. +86 (21) 613 527 38
contact@thg-asia.cn

THG RUSSIA

Leningradskiy avenue,
bld. 37A, housing 14
125167 Moscow - Russia
Tel. +7 495 800 8225
thg@thg-russia.ru

SHOWROOMS THG

THG SHOWROOMS

PARIS

152 bd Haussmann
75008 Paris - France
Tel. +33 (0)1 44 20 09 20
contact@thg-bathconcept.com
www.thg-bathconcept.com

NEW YORK

D&D Building
Showroom 1206 - 12th floor
979 Third Avenue - New-York
NY 10022 - USA
Tel. +1 (917) 242 8911
info@thgusa.com

DUBAI

Dubai Design District
Building 1A, Office 404
Dubai - UAE
Tel. +971 4 580 5716
contact.me@thg-paris.com

LONDON

4 Pont Street
London SW1X 9EL
United Kingdom
Tel. +44 (0)20 7838 7788
salesuk@thg-paris.com

FRANKFURT

Gutleutstr. 96
60329 Frankfurt/Main
Deutschland
Tel. +49 (0)69/ 25 78 14 33
info@thg-deutschland.de



Entreprise
du Patrimoine
Vivant

L'excellence
des savoir-faire
français



CRÉDITS

CREDITS

CONCEPTION ET RÉALISATION

THG Paris

IMPRESSION

Imprimerie Jean Bernard

Textes et photos non contractuels et susceptibles
d'être modifiés sans préavis

Text and pictures are not binding and can be
modified without any previous notice

THG[®]
P A R I S

THG-PARIS.COM