

COLLECTION  
CORVAIR



THG<sup>®</sup>  
P A R I S



THG<sup>®</sup>  
P A R I S

X

**MK**  
MARTIN KEMP DESIGN



## THG Paris

Née en Picardie, la Maison THG Paris imagine et conçoit robinetteries et accessoires de bain depuis 1956. L'entreprise familiale, développant et fabriquant elle-même ses produits depuis sa création, évoque à la fois l'artisanat et l'industrie française à son plus haut niveau.

Depuis plus de 60 ans, THG Paris a pour vocation d'enrichir le design de la salle de bain en offrant des modèles de robinetterie aux styles bien distincts. Illustrant l'attachement de l'entreprise pour la recherche esthétique et technique, les différentes gammes de la Maison répondent aux exigences et aux normes des pays du monde entier. Grâce à son savoir-faire unique mêlant tradition et innovation, la Maison propose des produits d'exception aux formes et aux textures uniques. Désignée Entreprise du Patrimoine Vivant, l'excellence de ses créations permet à THG Paris de mériter son appellation de « Haute Couture de la robinetterie ».

L'expertise de THG Paris lui a ainsi valu d'être sollicité par des établissements prestigieux, à l'image des hôtels Four Season George V à Paris, Dorchester à Londres, 1010 Park Avenue à New York ou encore le Grand Hyatt Hotel à Dubaï. L'entreprise a également su imposer sa créativité, en collaborant avec de célèbres Maisons telles que Lalique, Baccarat, Christofle, ou des figures montantes du design : Studio Putman, Xavier Cartron, Gilles & Boissier ou encore Arik Levy

Born in Picardy, Maison THG Paris has been imagining and designing bathroom fittings and accessories since 1956. The family business, which has always developed and manufactured its products in-house since its creation, evokes both French craftsmanship and industry at its finest level.

For over 60 years, THG Paris' mission has been to enrich bathroom design by offering faucets with distinct styles. Illustrating the company's commitment to aesthetic and technical research, the different ranges of the Maison meet the requirements and standards of most countries around the world. Thanks to its unique know-how blending tradition and innovation, the Maison offers exceptional products with unique shapes and textures. Designated as Entreprise du Patrimoine Vivant (Living Heritage Company, or EPV), the excellence of its creations allows THG Paris to deserve its title of "Haute Couture of fittings".

THG Paris' expertise has earned it the support of prestigious establishments, such as the Four Season George V hotel in Paris, the Dorchester hotel in London, the 1010 Park Avenue hotel in New York or the Grand Hyatt Hotel in Dubai. The company highlights its creativity by collaborating with famous French brands such as Lalique, Baccarat, Christofle, and rising figures of design: Studio Putman, Xavier Cartron, Gilles & Boissier or Arik Levy.

**MICHEL GOSSE**  
Directeur Général  
Managing Director



## Martin Kemp Design

Martin Kemp, créatif à la pensée originale et non-conventionnelle, est né au sein d'une famille d'artistes belge. Sa mère, portraitiste, et son père, architecte et urbaniste, lui ont permis de développer un regard inventif et un imaginaire riche, pavant ainsi le chemin vers sa carrière de designer.

Le studio Martin Kemp Design, fondé en 2012 à la suite du travail de Martin auprès de Barbara Barry à Los Angeles et Candy & Candy à Londres, poursuit sa croissance et son évolution vers une marque majeure du luxe de l'habitat, associant un design élégant et contemporain aux plus fins savoir-faire. Le studio est sollicité pour son approche dynamique et conceptuelle, mais également pour son professionnalisme et son humilité dans le travail.

Son studio évoquant la créativité et le charme, la fierté de Martin est de ne pas chercher à imprimer un style propre, mais de se laisser guider dans chaque projet architectural par le client, son héritage et son environnement. Ces éléments confèrent une unicité absolue à chaque commande, à chaque nouvelle définition des espaces et des mobiliers. Cette attention particulière a conduit l'équipe à travailler dans le monde entier sur de magnifiques maisons, manoirs, yachts, jets et sur des projets de développements à grande échelle.

Le designer et son équipe parcourent le monde régulièrement, stimulant leur imaginaire et nourrissant leur travail des différentes cultures. Véritable passionné de voitures classiques, Martin s'efforce également de maintenir un équilibre sain entre la ville et la campagne, en veillant à ce que ses propres inspirations et aspirations soient accomplies tout en délivrant des réalisations de la plus haute qualité à ses clients.

Martin Kemp, an unconventional and original thinker, was born into an artistic Welsh family with his late mother being a portrait artist and his father an urban planner and architect - both therefore imbuing him with a creative outlook, so it was almost inevitable his career path became what it did.

Martin Kemp Design was established in 2012 following Martin's tenure in LA with Barbara Barry and Candy & Candy in London and continues to grow and evolve into a leading luxury residential brand, associated with the finest level of design and craftsmanship. Clients commission the studio not only for their dynamic thinking and approach but also for their professional and humble way of working.

Martin ensures that the studio resonates with creativity and charm and proudly does not have a house style as the Client, the architecture, the heritage and location are what makes each project exquisitely unique in redefining space and furnishings. This has led to the team to work worldwide on magnificent homes, mansions, yachts, jets and large-scale developments.

Martin and his team travel the world regularly, absorbing culture and style with aplomb, often using these stimuli in their work. Martin, is a keen classic-car enthusiast and strives to maintain a healthy balance between city and country, ensuring his own inspirations and aspirations are achieved in parallel with delivering at the highest level for his Clients.



## Collection Corvaïr

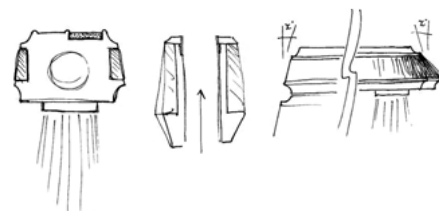
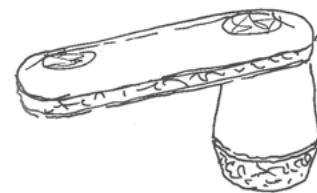
6

La collection CORVAÏR puise son inspiration dans les lignes et formes aérodynamiques caractéristiques de l'âge d'or du voyage. Tout en lignes tendues, elle se fait le miroir de la passion de Martin Kemp pour l'automobile et évoque l'avant-gardisme des nouvelles technologies de voyage. Ses finitions plongent le spectateur en plein cœur des années 1950, en réinterprétant les styles, décors, et détails typiques de l'industrie aéronautique, ferroviaire et nautique de l'époque.

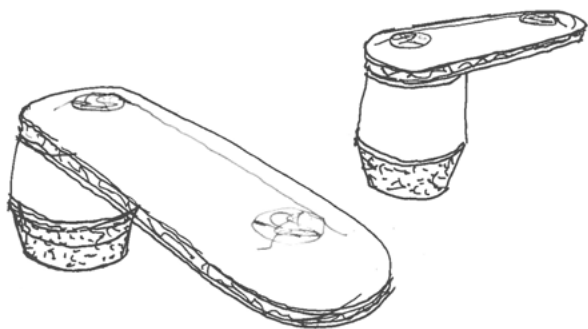
« Cette collection est un rêve éveillé des formes somptueuses et des détails émouvants synonymes de l'élégance du Voyage. »  
Martin Kemp

S'associant aux robinets de la collection CORVAÏR, la baignoire imaginée par Martin Kemp s'ancre dans la tradition historique du bain. Elle évoque l'opulence architecturale des thermes de la Grèce et de la Rome antique. Sa forme équilibrée et tout en rondeur figure la douceur de l'eau, la fluidité de l'onde.

Imprégnée de la philosophie de Martin Kemp, la collection CORVAÏR joue l'intemporalité, revenant à l'essentiel du design et de l'art de vivre, tout en se préservant des tendances éphémères. Ainsi, les robinets sont assortis aux poignées, incurvées jusqu'à un bord travaillé en détail. Le corps des éléments est délicatement texturé, une spirale reflétant intensément la lumière sur leur partie basse.







The CORVAIR collection draws its inspiration from the aerodynamic lines and shapes characteristic of the golden age of travel. Curved and streamlined, it mirrors Martin Kemp's passion for the automobile and evokes the avant-garde of new travel technologies. Its finishes give way to an immersion into the heart of the 1950s, reinterpreting the styles, decorations and details typical of the aeronautical, rail and nautical industry of the time.

"This collection is a lucid dream of the sumptuous forms and emotive detailing synonymous with the elegance of Voyage." Martin Kemp

Pairing the faucets of the CORVAIR collection, the bathtub imagined by Martin Kemp is anchored in the historical tradition of bathing. It evokes the architectural opulence of bath houses in Greece and ancient Rome. Its balanced and gentle shape represents the softness of water, the fluidity waves.

Steeped in Martin Kemp's philosophy, the CORVAIR collection plays with timelessness, returning to the essentials of design and the art of living, shielding itself from ephemeral trends. The faucet and handles echo one another, each with a raised central field, curving gently down to a detailed perimeter edge. The body of both are subtly tapered with a fine, spiraling texture on the lower portion to catch the light.

## L'ART DES MATIÈRES

Pour donner corps à ce rêve éveillé de voyage, Martin Kemp et la Maison THG ont sélectionné des matières nobles et traditionnelles de l'art du bain.

L'inspiration *Streamline* de la collection est ainsi mise en lumière par les marbres de Portoro, Fior Di Bosco et la pierre Howlite, mais également par un jeu de nuances sur le métal en mariant avec succès les finitions les plus osées.

Nervuré et délicatement nuancé, le design de CORVAIR figure l'eau et ses reflets changeants ; le contraste entre le métal et le marbre conférant ainsi au dessin de la collection un dynamisme éclatant.



## THE ART OF MATERIALS

To actualise the inspirations from the golden age of travel, Martin Kemp and THG Paris have carefully selected traditional materials for the COVAIR collection.

The distinctive style of the era is highlighted by the Portoro, Fior Di Bosco and Howlite stone, contrasted against metal.

Ribbed and delicately nuanced, these two materials depict water and its changing reflections, the contrast between metal and marble gives the collections design a dazzling dynamism.



## FIOR DI BOSCO

Originnaire d'Italie, ce marbre précieux présente des couleurs allant du gris au brun clair. Traditionnellement utilisé en salle de bain pour son aspect très nuancé, sa surface est parcourue de veines argentées.

Originally from Italy, this precious marble displays colors ranging from gray to light brown. It is traditionally used in bathrooms for its nuanced appearance and its silver veins.



## PORTORO

Également extrait en Italie, ce marbre foncé, presque noir, prend des airs d'estampe japonaise. De nombreuses nervures aux tons clairs sillonnent sa surface, conférant une grande modernité à cette matière contrastée.

Also mined in Italy, this dark, almost black marble takes on the air of Japanese print. Numerous light-toned ribs cross its surface, giving a great modernity to this contrasting material.

## HOWLITE

Vénérée par les peuples natifs américains qui l'appelaient « pierre du bison », la Howlite fut baptisée en 1868 par canadien Henri How, qui la découvrit en Nouvelle Écosse. Cette pierre opaque présente un blanc lumineux nervuré de gris ou de noir.

Revered by the native American people who called it "buffalo stone", the Howlite was baptized in 1868 by the Canadian Henri How, who discovered it in Nova Scotia. This opaque stone presents a bright white with gray or black veins.





**B01** Nickel - Polished nickel



**U8K.151.H65**

Mélangeur de lavabo - PVD couleur graphite mat  
Rim mounted basin mixer - Matt graphite color PVD

CORVAIR FIOR DI BOSCO



H66 PVD couleur umber - Umber color PVD



CORVAIR FIOR DI BOSCO



**U8L.151.B01**

Mélangeur de lavabo - Nickel brillant  
Rim mounted basin mixer - Polished nickel



**U8L.40SG.B01**

Mélangeur de lavabo mural - Nickel brillant  
Wall mounted basin mixer - Polished nickel





H66 PVD couleur umber - Umber color PVD

CORVAIR FIOR DI BOSCO



**H66** PVD couleur umber - Umber color PVD



**U8K.25SG.B01**

Mélangeur de bain - Nickel brillant  
Rim mounted bath mixer - Polished nickel



**U8K.6532/60A.B01**

Ensemble douchette et mitigeur progressif - Nickel brillant  
Handshower and progressiv mixer set - Polished nickel

CORVAIR FIOR DI BOSCO



**U8L.5500BE.B01**

Garniture thermostatique - Nickel brillant  
Trim for thermostat - Polished nickel



**U8D.84L+ 281R.B01**

Bras et pomme de douche Ø 220 mm -  
Nickel brillant  
Showerhead Ø 220 mm and arm -  
Polished Nickel

18



**U8D.620A.B01**

Porte-savon - Nickel brillant  
Soap dish - Polished nickel



**U8D.504N.B01**

Anneau porte-serviette - Nickel brillant  
Towel ring - Polished nickel



**H66** PVD couleur umber - Umber color PVD



20

**H65** PVD couleur graphite mat - Matt graphite color PVD



**U8G.151.H67**

Mélangeur de lavabo - PVD couleur umber mat  
Rim mounted basin mixer - Matt umber color PVD

CORVAIR HOWLITE



**U8G.151.H65**

Mélangeur de lavabo - PVD couleur graphite mat  
Rim mounted basin mixer - Matt graphite color PVD

22



**U8G.40SG.H65**

Mélangeur de lavabo mural - PVD couleur graphite mat  
Wall mounted basin mixer - Matt graphite color PVD





23

**U8G.1132SG.H65**

Mélangeur de bain avec douchette et mitigeur -  
PVD couleur graphite mat  
Rim mounted bath mixer with handshower and  
mixer - Matt graphite PVD

**B11.B531.AS2**

Baignoire CORVAIR à poser - Blanc mat  
Freestanding CORVAIR bathtub - Matt white

CORVAIR HOWLITE





**H67** PVD couleur umber mat - Matt umber color PVD

CORVAIR HOWLITE



H67 PVD couleur umber mat - Matt umber color PVD



**U8G.5401BEH.H65**

Garniture thermostatique - PVD couleur graphite mat  
Trim for thermostat - Matt graphite color PVD



**U8G.82V + 280EP.H65**

Bras et pomme de douche Ø 300 mm - PVD couleur graphite mat  
Showerhead Ø 300 mm and arm - Matt graphite color PVD



**U8G.538AC.H65**

Porte-papier - PVD couleur graphite mat  
WC paper holder - Matt graphite color PVD



**U8G.520/60.H65**

Porte-serviette - PVD couleur graphite mat  
Single towel rail - Matt graphite color PVD

CORVAIR PORTORO



**F30** Or pâle - Soft gold



CORVAIR PORTORO

30



**U8H.151.A02**

Mélangeur de lavabo - Chromé  
Rim mounted basin mixer - Chrome





**H50** PVD couleur laiton mat - Matt brass color PVD



F30 Or pâle - Soft gold

CORVAIR PORTORO



F30 Or pâle - Soft gold

CORVAIR PORTORO



**U8J.151.H60**

Mélangeur de lavabo - PVD couleur blush mat  
Rim mounted basin mixer - Matt blush color PVD

34



**U8J.40SG.H60**

Mélangeur de lavabo mural - PVD couleur blush mat  
Wall mounted basin mixer - Matt blush color PVD



**U8J.25SG.H60**

Mélangeur de bain - PVD couleur blush mat  
Rim mounted bath mixer - Matt blush color PVD



**U8J.6532/60A.H60**

Ensemble douchette et mitigeur progressif - PVD couleur blush mat  
Handshower and progressiv mixer set - Matt blush color PVD

## CORVAIR PORTORO



### **U8J.5401BEH.H60**

Garniture thermostatique - PVD couleur blush mat  
Trim for thermostat - Matt blush color PVD

36



### **U8J.504N.H60**

Anneau porte-serviette - PVD couleur blush mat  
Towel ring - Matt blush color PVD



### **U8J.538A.H60**

Porte-papier - PVD couleur blush mat  
WC paper holder - Matt blush color PVD



### **U8J.517.H60**

Porte-peignoir - PVD couleur blush mat  
Robe hook - Matt blush color PVD



**F30** Or pâle - Soft gold



**GH4** Chrome insert PVD couleur graphite mat - Polished chrome with matt graphite color PVD inlay





**HJ6** PVD Umber mat insert PVD Umber - Matt Umber PVD with Umber PVD inlay

CORVAIR MÉTAL



40

**B01** Nickel brillant - Polished nickel



**U8D.151.B01**

Mélangeur de lavabo - Nickel brillant  
Rim mounted basin mixer - Polished nickel



**U8E.151.H65**

Mélangeur de lavabo - PVD couleur graphite mat  
Rim mounted basin mixer - Matt graphite color  
PVD



**U8D.40SG.B01**

Mélangeur de lavabo mural - Nickel brillant  
Wall mounted basin mixer - Polished nickel

CORVAIR MÉTAL



**U8E.25SG.B01**

Mélangeur de bain - Nickel brillant  
Rim mounted bath mixer - Polished nickel

42



**U8E.6532/60A.B01**

Ensemble douchette et mitigeur progressif - Nickel brillant  
Handshower and progressiv mixer set - Polished nickel



**U8D.5500BE.B01**

Garniture thermostatique - Nickel brillant  
Trim for thermostat - Polished nickel



**U8D.620A.B01**

Porte-savon - Nickel brillant  
Soap dish - Polished nickel



**U8D.517.B01**

Porte-peignoir - Nickel brillant  
Robe hook - Polished nickel

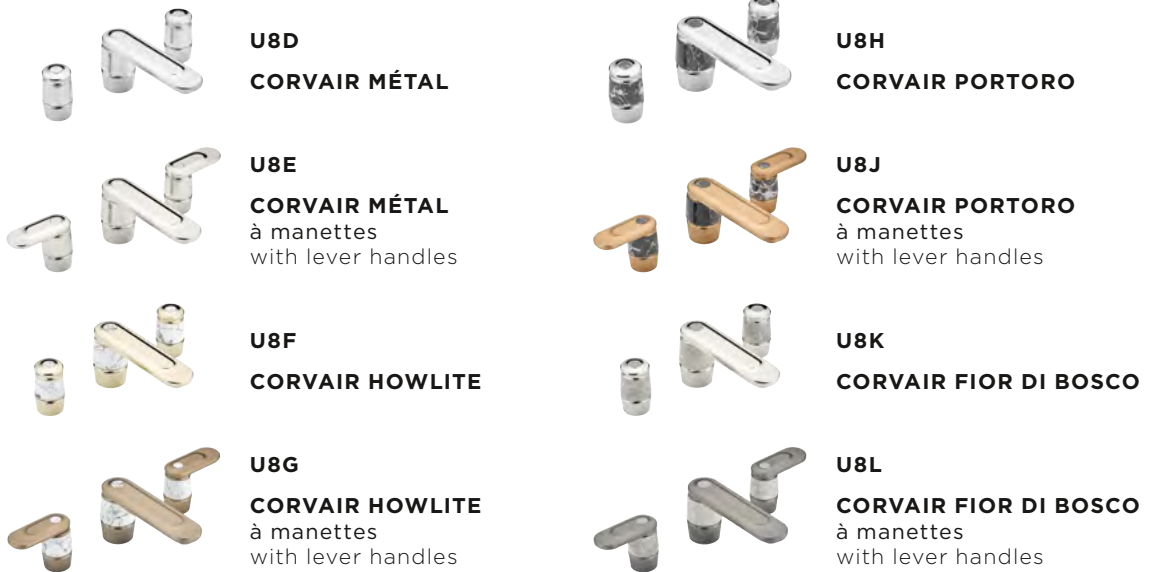


**U8D.520/45.B01**

Porte-serviette - Nickel brillant  
Single towel rail - Polished nickel

**SOLUTIONS, ENSEMBLES ET PRODUITS ASSOCIÉS**  
**SOLUTIONS, PACKAGES AND ASSOCIATED PRODUCTS**

**ENSEMBLE DES COLLECTIONS COLLECTION DETAILS**



Autres marbres disponibles sur demande. Other marbles available on request.

**LAVABO BASINS**



**151 - 308T**  
 Ensemble lavabo avec vidage  
 Rim mounted basin mixer and pop-up waste



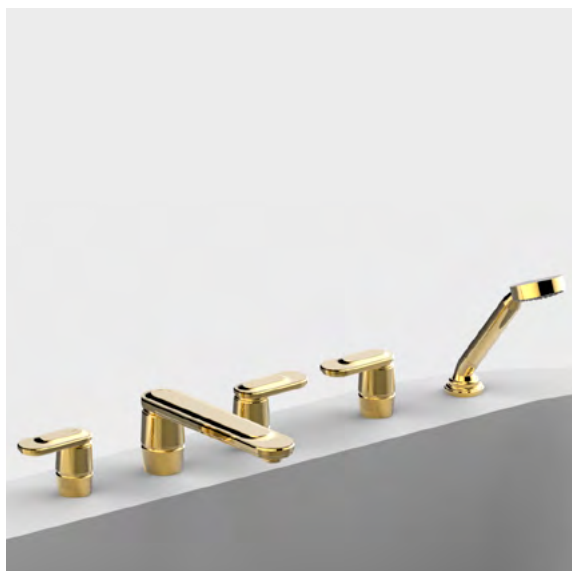
**40SGB - 40AM - 316 - 308T**  
 Ensemble lavabo mural avec vidage  
 Wall mounted basin mixer and pop-up waste

# SOLUTIONS, ENSEMBLES ET PRODUITS ASSOCIÉS

## SOLUTIONS, PACKAGES AND ASSOCIATED PRODUCTS

### BAIN BATH

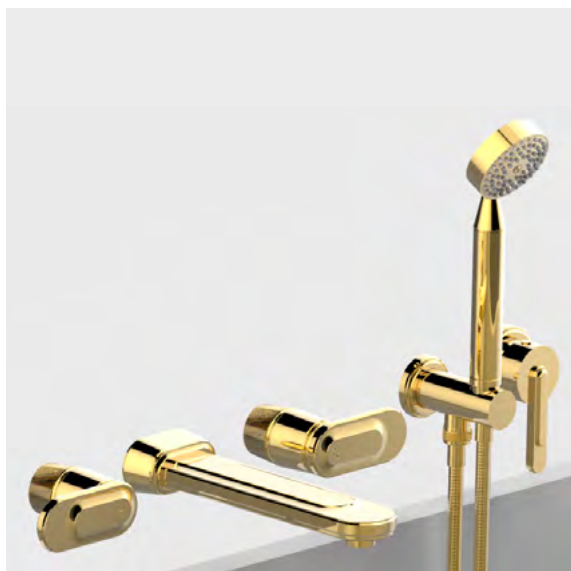
---



#### **1132SG**

Ensemble mélangeur de bain avec douchette  
eau mitigée

Rim mounted bath mixer - handshower



#### **41SGB - 40AM - 6561B- 5840/MA**

Ensemble mélangeur de bain mural - douchette  
eau mitigée

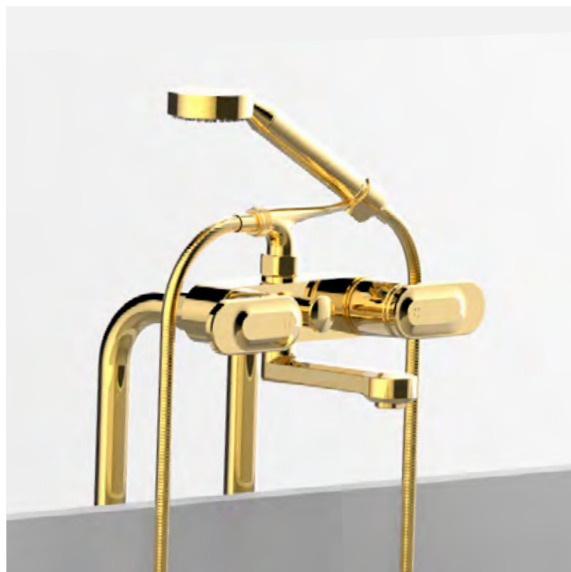
Wall mounted bath mixer - handshower

45



#### **5401BEH - 5401AHM - 54 - 42SGB**

Ensemble bain mural thermostatique mural  
Thermostatic wall mounted bath mixer



#### **13CS/P**

Mélangeur pour baignoire en îlot  
Freestanding bath mixer

**SOLUTIONS, ENSEMBLES ET PRODUITS ASSOCIÉS**  
**SOLUTIONS, PACKAGES AND ASSOCIATED PRODUCTS**

**DOUCHE SHOWER**

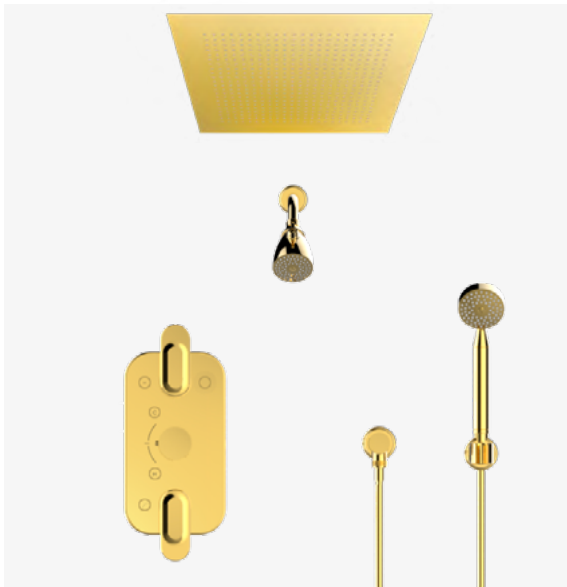


**5500BE - 5500AE - 54 - 82V - 281R**  
 Ensemble douche thermostatique 2 fonctions :  
 pomme & douchette  
 Thermostatic shower set with 2 functions :  
 shower head & handshower



**5400BE - 5400AE - 58 - 84L - 280EP**  
 Ensemble douche thermostatique 2 fonctions  
 simultanées pomme & douchette  
 Thermostatic shower set with 2 simultaneous  
 functions : shower head & handshower

46



**5540BE - 5540AE - 52 - 288L - 82 - 487**  
 Ensemble douche thermostatique 3 fonctions :  
 ciel de pluie + pomme + douchette  
 Thermostatic shower set with 3 functions :  
 skyshower + shower head & handshower



**5100BR - 5200AE - 30B/N X3 - 30/CA X3 - 54 - 492**  
 Ensemble douche thermostatique 3 fonctions  
 simultanées : ciel de pluie + lame d'eau +  
 chromothérapie & douchette  
 Thermostatic shower set with 3 simultaneous  
 functions : skyshower + water blade +  
 chromotherapy & handshower



**SOLUTIONS, ENSEMBLES ET PRODUITS ASSOCIÉS**  
**SOLUTIONS, PACKAGES AND ASSOCIATED PRODUCTS**

**BIDET WC BIDET WC**

---



**3202**  
 Mélangeur de bidet  
 Rim mounted bidet  
 mixer



**5840/MG**  
 Ensemble hygiénique  
 alimenté par mitigeur  
 WC douche set with  
 single lever mixer



**5840/8**  
 Ensemble hygiénique  
 WC douche set



**2195**  
 Plaque de  
 déclenchement WC  
 WC flush plate

**ACCESSOIRES ACCESSORIES**

---



**517**  
 Porte-peignoir  
 Robe hook



**504N**  
 Anneau porte-  
 serviette  
 Towel ring



**520/60**  
 Porte-serviette  
 Single towel rail



**522**  
 Porte-serviettes  
 Double towel holder



**613**  
 Distributeur de savon  
 Soap dispenser



**536**  
 Porte-verre  
 Tumbler



**500**  
 Porte-savon  
 Soap dish

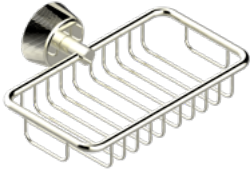


**564**  
 Tablette  
 Glass shelf

**SOLUTIONS, ENSEMBLES ET PRODUITS ASSOCIÉS**  
**SOLUTIONS, PACKAGES AND ASSOCIATED PRODUCTS**

**ACCESSOIRES ACCESSORIES**

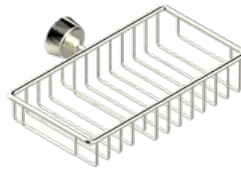
---



**620**  
Porte-savon fil  
160 x 95 mm  
Net soap dish  
160 x 95 mm



**3623**  
Porte-savon fil  
200 x 200 mm  
Net soap dish  
200 x 200 mm



**2620**  
Porte-savon fil  
240 x 130 mm  
Net soap dish  
240 x 130 mm



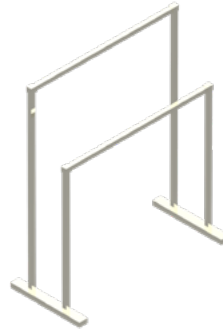
**620A**  
Porte-savon fil  
255 x 112 mm  
Net soap dish  
255 x 112 mm



**544**  
Coupe porte-savon  
Soap dish



**546GM**  
Coupe porte-savon  
murale  
Wall mounted soap  
dish



**10C**  
Porte-serviettes  
Towel stand



**4RACK2**  
Étagère porte-  
serviettes  
Towel rail and rack



**538AC**  
Porte-papier  
WC paper holder



**543M**  
Porte-papier  
WC paper holder



**538A**  
Porte-papier  
WC paper holder



**542**  
Porte-papier réserve  
Reserve WC paper  
holder

**SOLUTIONS, ENSEMBLES ET PRODUITS ASSOCIÉS**  
**SOLUTIONS, PACKAGES AND ASSOCIATED PRODUCTS**

**ACCESSOIRES ACCESSORIES**

---



**4700C**  
Ensemble porte-balai  
WC  
WC-brush holder



**4720C**  
Ensemble porte-balai  
WC mural  
Wall mounted WC-  
brush holder



**660**  
Miroir double face sur  
pied  
Free-standing mirror,  
reversible



**661**  
Miroir mural double  
face  
Wall mounted mirror,  
reversible,



**668**  
Miroir extensible rond  
Extendable wall  
mounted mirror



**669R**  
Miroir mural éclairant  
Shaving mirror with  
light



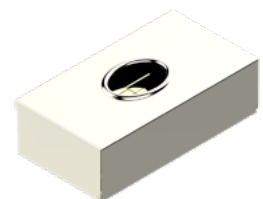
**711CL**  
Corbeille à couvercle  
basculant  
Waste bin with tilting  
lid



**710CL**  
Corbeille à pédale  
Waste bin with lid and  
pedal



**2704**  
Boîte à mouchoirs à  
poser  
Tissue box



**704**  
Boîte à mouchoirs  
murale ou à poser  
Tissue box rim or wall  
mounted

# SOLUTIONS, ENSEMBLES ET PRODUITS ASSOCIÉS

## SOLUTIONS, PACKAGES AND ASSOCIATED PRODUCTS

### BAIGNOIRES BATHTUBS

---



#### **B11.B531**

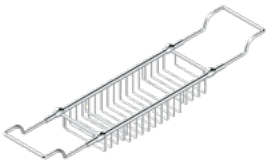
Baignoire CORVAIR à poser  
Freestanding CORVAIR bathtub



#### **B10.B532**

Baignoire CORVAIR à encastrer  
Built-in CORVAIR bathtub

50



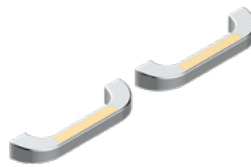
#### **G00.622**

Pont de baignoire  
réglable  
Adjustable bath rack



#### **G00.623**

Pont de baignoire  
Bath rack



#### **B16.BHGLM1P**

Poignées de bain  
Bath handles



#### **B16.P103**

Repose-tête  
Headrest

Retrouvez nos sanitaires, leurs accessoires et toutes les possibilités de personnalisation dans notre Cahier Technique Collections Bain. Find our sanitaryware, their accessories and all customisation possibilities in our Sanitaryware Technical Specifications book.



**SOLUTIONS, ENSEMBLES ET PRODUITS ASSOCIÉS**  
**SOLUTIONS, PACKAGES AND ASSOCIATED PRODUCTS**

**BOUTONS ET POIGNÉES HARDWARE**



**F30** Or pâle - Soft gold

51



**26BT**  
Bouton petit modèle  
Small size knob



**26BP**  
Bouton moyen modèle  
Medium size knob



**639V**  
Bouton grand modèle  
Large door knob

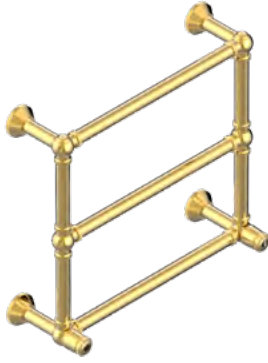


**638V**  
Paire de bouton grand modèle  
Pair of large door knobs

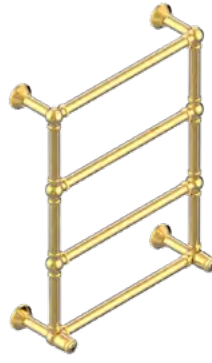
**SOLUTIONS, ENSEMBLES ET PRODUITS ASSOCIÉS**  
**SOLUTIONS, PACKAGES AND ASSOCIATED PRODUCTS**

**SÈCHE-SERVIETTES TOWEL WARMERS**

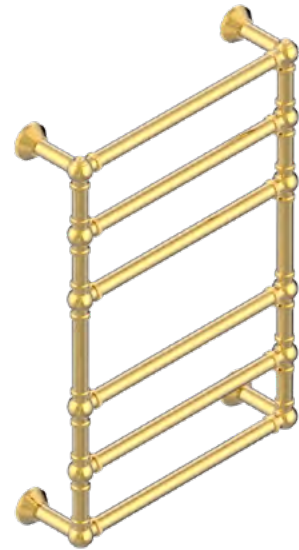
---



**TWK3H2**  
Sèche-serviettes , 3 barres,  
hydraulique  
Towel warmer 3 rails, hydronic

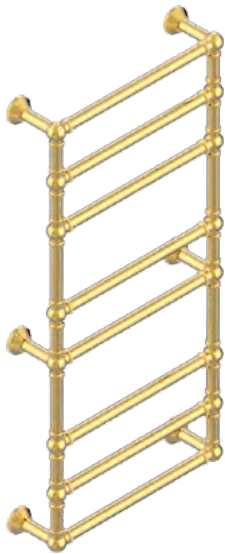


**TWK4H2**  
Sèche-serviettes , 4 barres,  
hydraulique  
Towel warmer 4 rails, hydronic

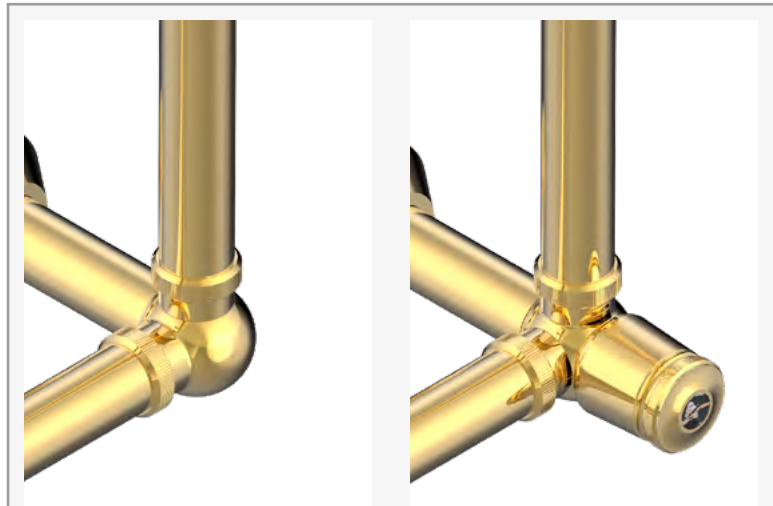


**TWK6E**  
Sèche-serviettes 6 barres,  
électrique  
Towel warmer 6 rails, electric

52



**TWK8E**  
Sèche-serviettes 8 barres,  
électrique  
Towel warmer 8 rails, electric



Nos sèche-serviettes sont disponibles en version hydraulique ou électrique. (Modèles électriques avec boutons factices sur demande).

Our towel warmers are available in hydronic or electric versions. (Electric models with dummy buttons on request).



**H66** PVD couleur umber - Umber color PVD

## FINITIONS FINISHES

Plus de finitions disponibles sur [THG-PARIS.COM](http://THG-PARIS.COM)

For more finishes and additional information, please visit [THG-PARIS.COM](http://THG-PARIS.COM)



**A02**  
Chrome  
Polished  
chrome



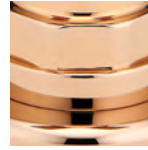
**B01**  
Nickel  
Polished  
nickel



**C01**  
Nickel mat  
Matt nickel



**H03**  
Vieil argent  
vernis brillant  
Lacquered  
antique silver



**H62**  
PVD couleur  
blush  
Blush color  
PVD



**H60**  
PVD couleur  
blush mat  
Matt blush  
color PVD



**F30**  
Or pâle  
Soft gold



**F31**  
Or pâle mat  
Soft matt gold



**F01**  
Doré  
Polished gold



**F07**  
Doré mat  
Matt gold



**D01**  
Bronze clair  
vernis brillant  
Lacquered  
light bronze



**D05**  
Bronze clair  
vernis mat  
Lacquered  
matt bronze



**H65**  
PVD couleur  
graphite  
Graphite color  
PVD



**H65**  
PVD couleur  
graphite mat  
Matt graphite  
color PVD



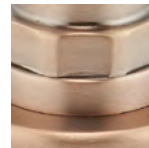
**H55**  
PVD couleur  
nickel  
Nickel color  
PVD



**H56**  
PVD couleur  
nickel mat  
Matt nickel  
color PVD



**H66**  
PVD couleur  
umber  
Umbre color  
PVD



**H67**  
PVD couleur  
umber mat  
Matt umber  
color PVD



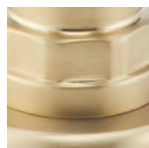
**H52**  
PVD couleur  
doré  
Gold color  
PVD



**H53**  
PVD couleur  
doré mat  
Matt gold  
color PVD



**H49**  
PVD couleur  
laiton  
Brass color  
PVD



**H50**  
PVD aspect  
laiton mat  
Matt brass  
color PVD



**F33**  
PVD couleur  
bronze brown  
Bronze brown  
color PVD



**F34**  
PVD couleur  
bronze brown mat  
Matt brown  
bronze color PVD



## CONTACT

### SIÈGE SOCIAL

#### HEAD OFFICE

#### THG FRANCE

35, rue Tournière - BP 80212  
Béthencourt-sur-Mer  
80535 Friville cedex - France  
+33 (0)3 22 60 20 80  
contact@thg.fr  
www.thg-paris.com

### FILIALES

#### SUBSIDIARIES

#### THG USA LLC

Head office  
441 NW - 1<sup>st</sup> avenue  
Fort Lauderdale  
FL 33301 - USA  
Tel. +1 954 425 8225  
info@thgusa.com

#### THG UK

11 Commercial Way,  
London NW10 7XF  
United Kingdom  
Tel. +44 (0)20 8202 8288  
salesuk@thg-paris.com

#### THG RUSSIA

Leningradskiy avenue,  
bld. 37A, housing 14  
125167 Moscow - Russia  
Tel. +7 495 800 8225  
thg@thg-russia.ru

#### THG DEUTSCHLAND GMBH

Gutleutstr. 96  
60329 Frankfurt/Main  
Deutschland  
Tel. +49 (0)69/ 25 78 14 33  
info@thg-deutschland.de

#### THG ASIA

Room 1901, Rui Jin Building  
205 South Maoming Road  
Shanghai - PRC  
上海市卢湾区茂名南路205号瑞金大厦1901室  
电话/ Tel. +86 (21) 613 527 38  
contact@thg-asia.cn

#### THG MIDDLE EAST

Alan Haddad  
Dubai Design District  
Building 3, Office 605  
Dubai, UAE  
Tel. +971 508 456 003  
contact@thg-paris.com

### SHOWROOMS THG

#### THG SHOWROOMS

#### PARIS

152 bd Haussmann  
75008 Paris - France  
Tel. +33 (0)1 44 20 09 20  
contact@thg-bathconcept.com  
www.thg-bathconcept.com

#### NEW YORK

D&D Building  
Showroom 1206 - 12th floor  
979 Third Avenue - New-York  
NY 10022 - USA  
Tel. +1 (917) 242 8911  
info@thgusa.com

#### LONDON

4 Pont Street  
London SW1X 9EL  
United Kingdom  
Tel. +44 (0)20 7838 7788  
salesuk@thg-paris.com  
london.thg-paris.com

#### FRANKFURT

Gutleutstr. 96  
60329 Frankfurt/Main  
Deutschland  
Tel. +49 (0)69/ 25 78 14 33  
info@thg-deutschland.de

## CRÉDITS

CREDITS

### CONCEPTION ET RÉALISATION

THG Paris

### PHOTOS

THG Paris

### IMAGES 3D

BB3D

### IMPRESSION

Imprimerie Jean Bernard

Textes et photos non contractuels  
et susceptibles d'être modifiés  
sans préavis

Text and pictures are not binding  
and can be modified without any  
previous notice

© THG Paris Janvier 2021



Entreprise  
du Patrimoine  
Vivant

L'excellence  
des savoir-faire  
français



  
FABRICANT FRANÇAIS



THG<sup>®</sup>  
P A R I S  
THG-PARIS.COM